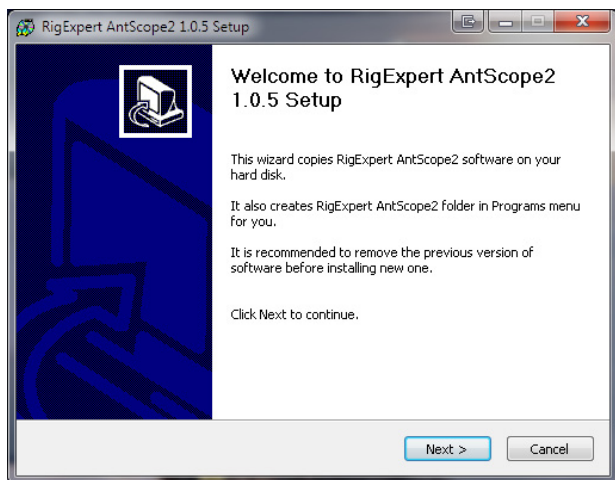


AntScope2

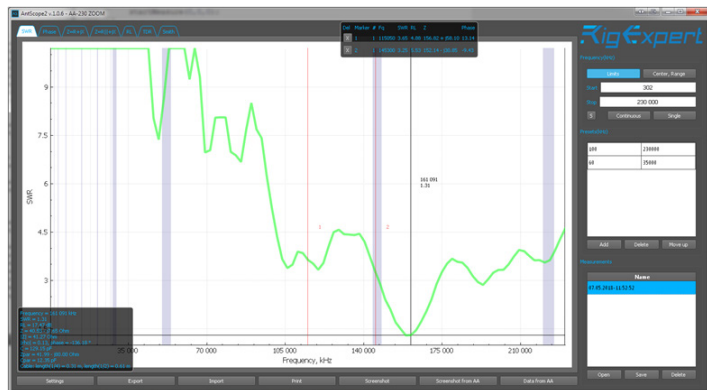
クイックスタートガイド

ダウンロード/インストール

<https://rigexpert.com/ja/products/jp-software/antscope2/> よりインストーラーをダウンロード・起動してください。



AntScope2 主画面



画面の右側に**周波数**、**プリセット**、**測定**の3領域があります。

周波数：周波数範囲ボタンを選択し開始/終了周波数を入力するか、中心、範囲ボタンを選択しそれぞれの周波数を入力します。Sボタンで測定点の数を指定できます。連続ボタンで繰り返し測定、単発ボタンで1回だけの測定が出来ます。

プリセット：測定周波数範囲をプリセット出来ます。

測定：測定結果に名前を付けて保存・削除・消去などの管理が出来ます。

マーカー

グラフ上の希望するポイントにマウスの矢印を移動し左クリックするとマーカーが現れます。別の画面窓にその点のパラメータを表示もできます。左下の設定ボタンから表示を止めることも出来ます。

アナライザーの自動検出

AntScope2はアナライザーを自動検出します。アナライザーをPCに接続すると数秒後にAntScope2画面の左上にAntScope2のバージョン番号とアナライザーの型名が表示されます。その状態になれば、画面上の各ボタンは動作します。

ホットキー

F1～F7：SWRタブ～スミスタブに対応して切替可能

F9：単発測定の開始・停止

F10：連続測定の開始・停止

Esc：測定停止

Delete：選択した測定結果の削除

"+" 又は "▲"：グラフ横軸のズームイン

"-" 又は "▼"：グラフ横軸のズームアウト

"Ctrl" + "+" 又は "Ctrl" + "▲"：グラフ縦軸のズームイン

"Ctrl" + "-" 又は "Ctrl" + "▼"：グラフ縦軸のズームアウト

"◀"：グラフを左に移動させる

"▶"：グラフを右に移動させる

<http://www.rigexpert.com>

Copyright © 2018 Rig Expert Ukraine Ltd.

“RigExpert” is a registered trademark of Rig Expert Ukraine Ltd.

Made in Ukraine



Doc. date: 07–May–2018